

STRATÉGIE POUR L'ÉGALITÉ DES GENRES

DANS LES ACTIONS DE SANTÉ SUD



Sommaire de la stratégie

1

Présentation de la stratégie pour l'égalité de genre de Santé Sud

3

La Politique institutionnelle en faveur de l'égalité de genre

13

Les outils pour favoriser l'intégration de l'égalité de genre dans les projets



Les fiches thématiques



L'outil d'intégration opérationnelle du genre



Le module de formation



01 – Présentation de la stratégie pour l'égalité de genre de Santé Sud

Notre politique institutionnelle

Santé Sud s'engage à intégrer l'égalité de genre dans l'ensemble de ses actions — de sa gouvernance à ses projets — pour renforcer l'impact de sa mission : bâtir des systèmes de santé durables, inclusifs et équitables, et donner aux populations les moyens d'agir sur leur santé.

La **stratégie genre de Santé Sud** s'inscrit dans son projet associatif qui promeut plus largement **la lutte contre toute forme de discrimination dans l'accès au droit à la santé**, en tenant compte des facteurs de vulnérabilité croisés. Elle acte le positionnement de Santé Sud en matière d'égalité de genre, et est accompagnée d'une boîte à outils déclinant des exemples concrets pour valoriser, harmoniser et améliorer les savoirs, pratiques, perceptions et décisions organisationnelles et opérationnelles.

Santé Sud reconnaît que les normes de genre et les rôles assignés influencent directement l'accès aux soins pour tous·tes. Ces normes peuvent, dans de nombreux cas, limiter ou même empêcher certains individus d'accéder aux services de santé dont ils ont besoin. Notre objectif est de **ne pas aggraver les inégalités** et **d'encourager l'autonomisation et le changement social**. Pour cela, chaque projet est désormais analysé sous le prisme du genre, à chaque étape de sa conception et de sa mise en œuvre.

Depuis 1984, Santé Sud conçoit des programmes selon une méthodologie de santé publique, en intégrant le principe d'**universalisme proportionné** promouvant l'alliance d'actions visant l'ensemble de la population (universalisme) avec des actions ciblant spécifiquement certaines cibles en fonction de leurs vulnérabilités (proportionné).

Ce principe rejoint le concept d'intersectionnalité croisant avec le genre d'autres facteurs entravant l'accès au droit à la santé tels que l'éloignement géographique, l'origine ethnique, le statut socio-économique, le statut migratoire, le handicap, l'orientation sexuelle, etc. Santé Sud prend en compte ces facteurs de discriminations croisés, dont sont victimes certaines populations, dans le but d'améliorer leur accès à la santé.

Santé Sud s'engage à accompagner l'évolution des représentations et à lutter contre les préjugés liés au genre dans le domaine de la santé, en travaillant main dans la main avec ses partenaires acteur·ices de la société civile et des systèmes de santé et en s'appuyant sur les politiques nationales et engagement internationaux en faveur de l'égalité.

Nous intégrons le genre dans nos actions avec un regard intersectionnel pour contribuer à œuvrer à un monde plus juste, où chacun·e peut accéder à des soins de qualité, sans stigmatisation ni discrimination.

Nos documents et outils

Nos engagements se concrétisent à travers la présente stratégie pour l'égalité des genres, qui se décline en plusieurs documents & outils :

- une **politique institutionnelle** résumée à la page précédente et détaillée en partie 2 du présent document, qui formalise nos engagements. Elle permet d'harmoniser nos pratiques et de clarifier nos engagements auprès de nos partenaires ;
- des **fiches thématiques** qui vont permettre de renforcer les connaissances de l'ensemble de nos membres et de nos partenaires. Elles favorisent une compréhension commune des enjeux de genre et de la présente politique ;
- un **outil qui facilite** l'intégration du genre de manière opérationnelle à toutes les étapes du projet à travers des checklists, une bibliothèque d'indicateurs et un répertoire d'activités ;
- un **module de formation** sur l'égalité des genres dans nos projets, dont l'ensemble de nos équipes et partenaires qui le souhaitent vont bénéficier.



02 – La politique institutionnelle de Santé Sud en faveur de l'égalité de genre

La **Politique institutionnelle en faveur de l'égalité des genres** de Santé Sud s'inscrit dans une initiative globale visant à lutter contre la discrimination dans l'accès à la santé, en prenant en compte les facteurs de vulnérabilité croisés. Elle définit le **positionnement de Santé Sud en matière d'égalité de genre** et propose des actions concrètes pour améliorer les connaissances, les pratiques et les décisions organisationnelles.

Elle reflète la vision et **l'engagement de Santé Sud pour l'égalité et la justice en santé**. Elle sert de guide pour des pratiques harmonisées visant à éliminer les discriminations et à améliorer les conditions de vie des personnes à travers le monde. Santé Sud promeut des systèmes de santé équitables et inclusifs, créant des environnements et des politiques justes pour l'épanouissement de chacun et chacune. Elle s'engage à promouvoir ces valeurs dans sa gouvernance, ses projets et auprès de ses partenaires.



Rappels sur la vision et les valeurs de Santé Sud

✓ **Engagée pour le droit à la santé pour toutes et tous**

Santé Sud s'engage pour le droit à la santé pour toutes et tous, en utilisant une approche de santé publique basée sur les droits humains et l'égalité de genre. Elle collabore avec ses partenaires pour renforcer les systèmes de santé et promouvoir la démocratie en santé, visant à surmonter les barrières géographiques, économiques et sociales pour un accès plus équitable à la santé.

✓ **Lutte contre les inégalités sociales en santé**

Santé Sud lutte contre les inégalités sociales en santé en utilisant une approche de santé publique pour garantir le droit fondamental à la santé. Elle intègre diverses approches pour répondre aux besoins spécifiques des individus et promeut les valeurs d'égalité et d'équité, assurant les mêmes droits et opportunités pour toutes et tous, indépendamment du genre.

✓ **Promeut l'équité et l'inclusion**

Santé Sud promeut des systèmes de santé plus inclusifs en créant des environnements et des politiques plus justes, permettant à chacun de s'épanouir. L'organisation s'engage à promouvoir ces valeurs dans sa gouvernance, ses projets et auprès de ses partenaires et parties prenantes.



Responsabilité

La responsabilité est incarnée par la transparence et la redevabilité, assurant que les actions et décisions sont prises de manière ouverte et équitable.



Co-construction

Santé Sud collabore quotidiennement avec ses partenaires associatifs, professionnels de santé et institutionnels pour renforcer les capacités, offrir une formation continue, et favoriser le compagnonnage et les échanges.



Qualité de l'expertise

Santé Sud utilise des données scientifiques et expérimentales pour améliorer continuellement les systèmes de santé, assurant des initiatives efficaces et durables grâce à l'expertise.



Justice

Nous visons l'adaptation des systèmes de santé pour un juste accès de tous·tes au droit à la Santé et dans le respect d'un cadre éthique et des réalités locales.

Une approche inclusive et porteuse de changement

Chez Santé Sud, nous reconnaissons la complexité de chaque individu, avec des identités multiples influençant l'accès à la santé. Les déterminants de la santé varient selon les contextes socio-économiques, environnementaux, culturels et religieux. Santé Sud intègre systématiquement ces déterminants, dont le genre, pour promouvoir l'égalité et lutter contre les inégalités.

L'Universalisme Proportionné : une réponse juste pour tous·tes

Santé Sud applique le principe d'universalisme proportionné en santé publique : garantir un accès aux soins pour toutes et tous, en adaptant les actions aux vulnérabilités spécifiques. Cette approche vise à répondre de manière équitable aux besoins particuliers liés au genre, à l'origine sociale, au handicap ou la précarité...

Une approche concrète et porteuse de changement

L'enjeu n'est pas seulement de ne pas reproduire les inégalités, mais bien de contribuer à leur réduction. Chaque projet est pensé comme un levier de changement social, avec des actions pragmatiques, mesurables et centrées sur l'autonomisation des personnes concernées.

Réduire les inégalités pour un monde plus juste

En croisant les approches intersectionnelles et de genre, nous comprenons mieux les rapports de pouvoir dans nos sociétés. Ces inégalités doivent être identifiées et combattues pour proposer des actions adaptées, garantissant un accès équitable aux soins pour toutes et tous.

Le genre : une barrière à l'accès aux soins à surmonter

Les normes de genre influencent directement l'accès à la santé et peuvent créer des inégalités et barrières marquées. Pour y faire face, Santé Sud intègre systématiquement la dimension genre dans ses projets pour assurer des actions pertinentes, impactantes et adaptées aux réalités du terrain.

L'intersectionnalité : comprendre les multiples réalités

Parce que les discriminations se croisent, Santé Sud adopte une approche intersectionnelle qui prend compte des interactions entre le genre et d'autres facteurs comme l'âge, l'origine ethnique, le handicap... Cette lecture, alignée sur l'universalisme proportionné, renforce la capacité à répondre efficacement aux besoins spécifiques des populations le plus marginalisées.

Collaborer pour un avenir meilleur

Santé Sud s'engage à faire évoluer les représentations et les stéréotypes, et à lutter contre les discriminations liées au genre en santé. En collaboration avec la société civile et les acteurs institutionnels, et en s'appuyant sur les politiques d'égalité, Santé Sud œuvre pour un avenir inclusif et équitable, où chacun peut accéder à des soins de qualité, sans exclusion.

Référentiel d'intégration d'une approche sensible au genre dans la gouvernance de l'organisation

Santé Sud intègre **l'égalité de genre de manière systématique** dans tous ses domaines de **gouvernance et de fonctionnement**. L'organisation se fixe des objectifs concrets pour assurer une approche sensible au genre dans sa gouvernance, sa gestion des ressources humaines et sa communication. Elle vise à créer un **environnement inclusif et équitable**, en collaborant avec des partenaires et en communiquant de manière transparente pour promouvoir un changement positif dans la société.



Gouvernance

- Prioriser la lutte contre les discriminations et les inégalités
- Garantir la transparence, la concertation et la participation dans les processus décisionnels.
- Encourager la parité dans les postes à responsabilité et de prise de décision.
- Assurer que les femmes et les groupes marginalisés aient une voix libre et considérée dans les instances de décision stratégiques et opérationnelles.



Ressources humaines

- Promouvoir l'égalité de genre au travail et créer un environnement propice à l'égalité.
- Inclure l'engagement envers l'égalité de genre dans les critères de recrutement et assurer cet engagement lors du recrutement.
- Mettre en place et maintenir des mécanismes de prévention de l'exploitation et des abus sexuels (PEAS), et sensibiliser toutes les équipes aux recours existants.



Politiques internes sur l'égalité de genre

- Mettre en place un plan d'action « Genre » qui guide les actions de l'organisation.
- Sensibiliser et former en continu les équipes au genre et à l'intégration du genre dans leur travail quotidien.
- Développer des outils et méthodologies de renforcement de capacités pour soutenir le changement dans les méthodes et habitudes de travail.
- Promouvoir un environnement de travail inclusif, qui promeut l'égalité des chances et des opportunités et favorise l'égalité entre les genres.



Communication

- Communiquer régulièrement sur les progrès réalisés et sur les défis rencontrés pour contribuer à faire évoluer l'évaluation de l'intégration du genre dans l'organisation et ses programmes.
- Assurer une communication inclusive, sensible au genre, respectueuse de tous les individus dans leur pleine diversité qui contribue à lutter contre les stéréotypes et la discrimination.
- Contribuer à la production de messages valorisant la notion d'égalité de genre et les histoires et expériences positives de changement



Qualité, redevabilité et apprentissage

- Évaluer et capitaliser sur les politiques et programmes intégrant l'égalité de genre, en documentant et partageant les résultats de manière transparente.
- Développer et utiliser des outils d'analyse et de planification sensibles aux différences de genre dans tous les programmes.
- Utiliser des indicateurs désagrégés par sexe pour suivre et évaluer les efforts en matière d'égalité de genre.
- Participer régulièrement à des réseaux spécialisés sur l'égalité de genre pour partager des expériences et maintenir un apprentissage continu.



Budget

- Allouer les ressources financières nécessaires pour intégrer le genre dans tous les projets et améliorer les pratiques en la matière.



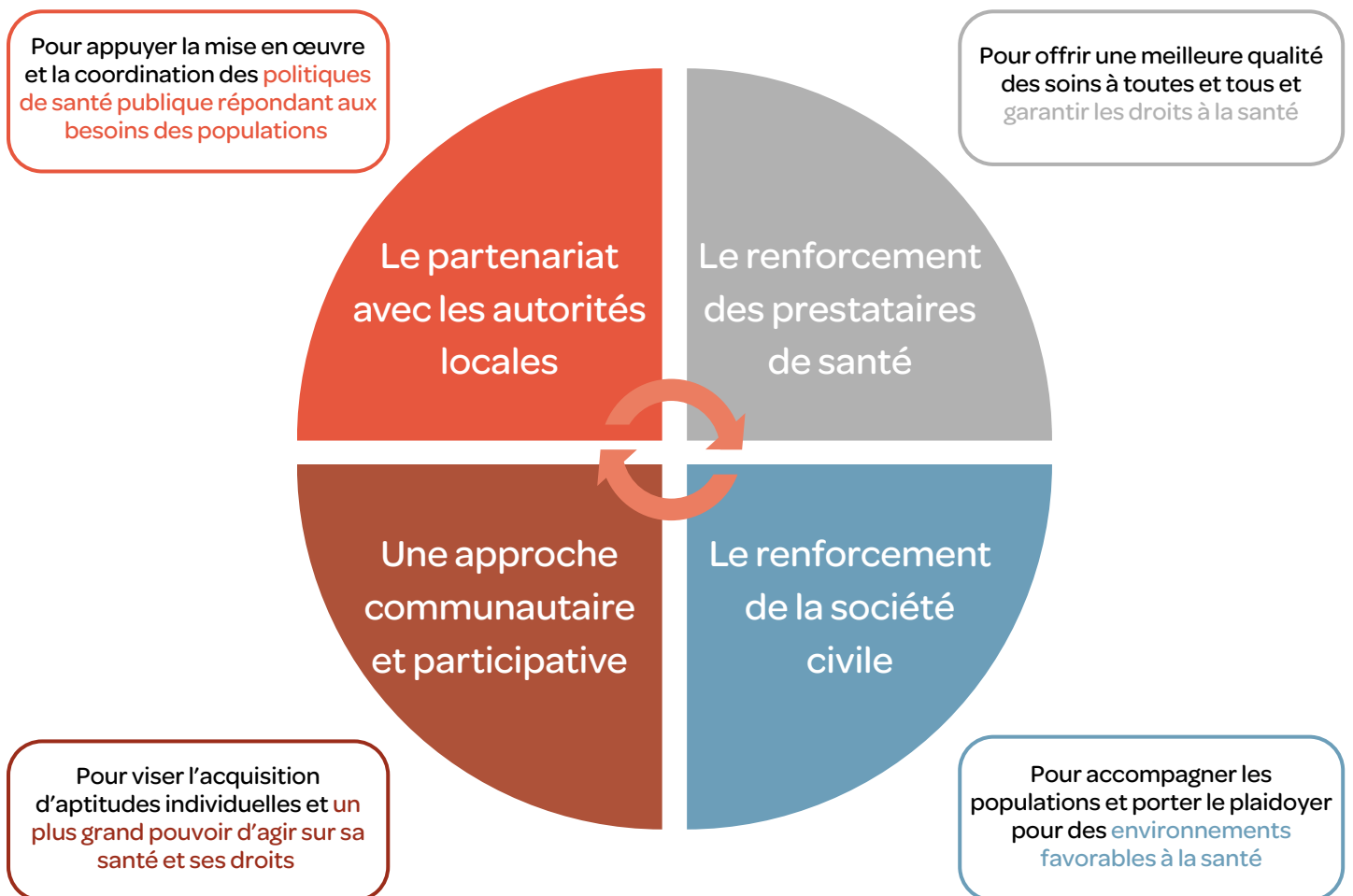
Partenariat

- Collaborer avec des organisations locales féministes et/ou engagées dans l'égalité de genre, la défense des droits des femmes et des minorités et dans la lutte contre toutes formes de violence et de discriminations.
- Veiller à ce que les partenaires avec qui l'organisation s'engage respectent des standards éthiques en matière d'égalité de genre.



Référentiel d'intégration d'une approche sensible au genre dans nos programmes

Santé Sud vise à **intégrer une approche genre dans toutes ses missions pour améliorer la qualité, l'impact et la durabilité de ses interventions**. Cette approche, fondée sur les droits humains et l'égalité de genre, s'appuie sur quatre piliers stratégiques. Elle prend en compte l'intersectionnalité dès le diagnostic initial jusqu'au suivi et à l'évaluation, visant à réduire les inégalités en santé et à promouvoir l'équité, l'inclusivité et la justice. L'intégration de l'approche genre dans ses quatre missions principales assure l'inclusivité et améliore les impacts et la pérennité des actions.



Mission 1

Le renforcement des prestataires de santé primaire et de référence pour offrir une meilleure qualité des soins à toutes et tous

Santé Sud s'engage à renforcer les prestataires de santé primaire et de référence pour offrir des soins de qualité à tous·tes, en intégrant une approche sensible au genre.

Voici ses engagements :

- ▶ Promouvoir des systèmes de santé tenant compte du genre pour réduire les inégalités et améliorer l'efficacité des services.
- ▶ Éliminer les barrières d'accès aux soins en favorisant des infrastructures inclusives et des approches personnalisées.
- ▶ Mettre en place des politiques contre la discrimination et promouvoir une culture de sensibilité au genre.
- ▶ Adapter les pratiques cliniques pour répondre aux défis spécifiques de chaque groupe.
- ▶ Intégrer le genre dans les formations pour comprendre les expériences de santé des femmes et des hommes et ajuster les comportements.
- ▶ Accompagner les structures de santé dans l'élaboration de politiques de gestion des ressources humaines favorisant l'égalité femmes-hommes.
- ▶ Promouvoir un accès équitable et respectueux à la santé et aux droits sexuels et reproductifs comme levier fondamental de l'égalité de genre.
- ▶ Intégrer des formations permettant de lutter contre les violences basées sur le genre, dont les violences gynéco-obstétricales.
- ▶ Soutenir les changements pour minimiser les résistances et maximiser l'engagement envers la transformation des normes sociales impactant la santé et l'accès aux soins.



STRATEGIE GENRE DE SANTE SUD

Mission 2

Le renforcement de la société civile pour accompagner les populations et porter le plaidoyer pour des environnements favorables à la santé

Santé Sud met en œuvre ses projets en partenariat avec des associations locales engagées pour le droit à la santé, en soutenant particulièrement les acteurs locaux féministes et ceux luttant contre le VIH/Sida, incluant les communautés LGBTQIA+.

Voici ses engagements :

- ▶ Reconnaître les acteurs de la société civile comme essentiels pour faire évoluer les normes sociales et les politiques publiques sur l'égalité de genre et la justice en santé.
- ▶ Encourager l'autonomisation des associations de patients, professionnels de santé et militants pour une participation active dans les enjeux de santé et le plaidoyer pour des environnements favorables à la santé inclusifs et équitables.
- ▶ Soutenir les efforts de plaidoyer et exposer les problématiques liées au genre et aux discriminations, en influençant le changement social et l'élaboration de politiques publiques plus justes.



- ▶ Porter le plaidoyer au niveau international en soutenant les associations de la société civile et en participant aux actions de plaidoyer international pour une meilleure prise en compte de l'égalité de genre.
- ▶ Soutenir le dynamisme de la société civile comme composante essentielle d'une société juste et inclusive et œuvre pour accompagner et renforcer les processus de transformation.

Mission 3

Une approche communautaire et participative visant l'acquisition d'aptitudes individuelles et un plus grand pouvoir d'agir pour sa santé

Pour garantir des résultats probants de l'approche communautaire et participative, Santé Sud s'engage à intégrer l'approche genre afin d'encourager des interventions en santé équitables, efficaces et durables. Voici ses engagements :

- ▶ Reconnaître les inégalités de genre et les barrières spécifiques (charges de travail, normes culturelles, violences) impactant l'accès à la santé et contribuer à les réduire, notamment en zones rurales isolées, en considérant l'intersectionnalité des vulnérabilités.
- ▶ Consulter femmes, hommes, filles et garçons sur un pied d'égalité et prendre en compte leurs besoins et points de vue dans l'élaboration et la mise en œuvre des actions.
- ▶ Œuvrer pour l'équité dans la participation pour que la voix de toutes et tous soit émise, écoutée et prise en compte.
- ▶ Sensibiliser la population et les professionnel·les de santé aux réalités vécues en matière de santé et fournir les informations et compétences nécessaires pour comprendre les enjeux de santé.
- ▶ Former et renforcer les compétences clés sur les questions de genre pour développer un environnement favorable au changement et lutter contre les discriminations.
- ▶ Promouvoir la santé et les droits sexuels et reproductifs auprès des femmes, jeunes filles et jeunes hommes comme levier fondamental de l'égalité de genre.
- ▶ Inclure les hommes dans les questions de santé du foyer et les programmes d'éducation sexuelle et reproductive, et promouvoir les masculinités positives.
- ▶ Promouvoir l'accès des femmes, jeunes filles et jeunes hommes à leurs droits sexuels et reproductifs, levier fondamental de l'égalité de genre.
- ▶ Soutenir des méthodologies comme la mobilisation de relais communautaires et le travail entre pairs pour créer des systèmes de soutien communautaires fiables et durables.
- ▶ Viser l'appropriation des programmes de santé par les communautés pour renforcer leur pouvoir d'agir et promouvoir l'autonomisation des femmes, filles et minorités sexuelles.
- ▶ Assurer une participation inclusive et une plus grande égalité de genre dans ses initiatives communautaires liées à la santé.

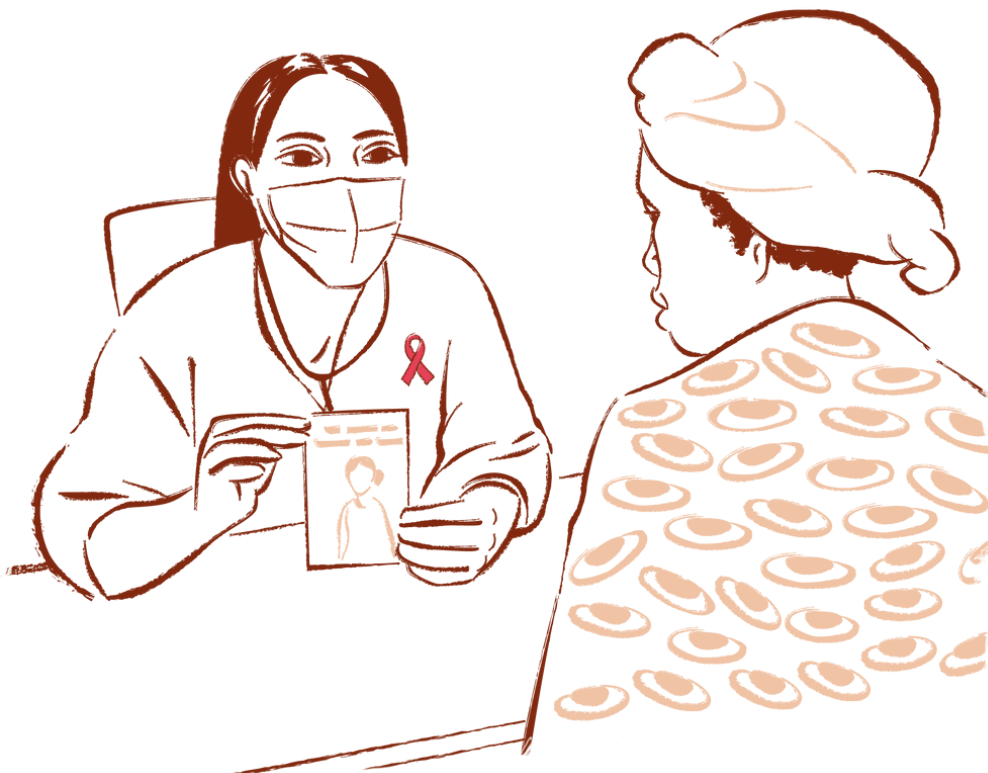
Mission 4

Le renforcement des autorités sanitaires pour une meilleure coordination des politiques de santé public répondant aux besoins des populations

Santé Sud accompagne les acteurs institutionnels dans le renforcement des structures et systèmes de santé à travers une démarche d'alliance.

Voici ses engagements :

- ▶ Créer des synergies en combinant ressources, compétences et perspectives pour maximiser l'impact et atteindre des objectifs communs, notamment pour pérenniser les dispositifs mis en œuvre.
- ▶ Développer des outils de formation et de sensibilisation sensibles au genre pour intégrer de nouvelles manières de comprendre et concevoir les rôles et impacts des autorités sanitaires dans la définition et la mise en œuvre de politiques sanitaires justes et équitables.
- ▶ Accompagner les autorités sanitaires dans l'élaboration et la coordination de politiques de santé publique intégrant le genre pour mieux répondre aux besoins des populations et assurer un cadre législatif inclusif et équitable.
- ▶ Soutenir la formation et le leadership des responsables de santé sur les programmes intégrant la dimension genre pour en assurer l'appropriation et orienter les plaidoyers en faveur des groupes marginalisés, comme les victimes de violence basée sur le genre.



STRATEGIE GENRE DE SANTE SUD

03 – Présentation des outils

Les fiches thématiques



Fiche 1 : Approche Genre et santé

Cette fiche présente les concepts clés et le vocabulaire essentiel relatifs à l'égalité des genres. Elle constitue une ressource fondamentale à consulter pour bien comprendre le vocabulaire utilisé dans les fiches suivantes.



Fiche 2 : Intersectionnalité

Cette fiche explique les essentiels de la notion "d'intersectionnalité" et fait le lien avec le concept de santé publique d'"universalisme proportionné".



Fiche 3 : Déterminants de la santé

Cette fiche explore les liens entre les rôles de genre et les déterminants de la santé qui impactent la santé en tant que facteur de vulnérabilité ou de protection.



Fiche 4 : Genre et SDR

Cette fiche présente les liens entre les normes et attentes de genre, les droits et la santé sexuelle et reproductive reconnue comme levier fondamental de l'égalité des genres.



Fiche 5 : VBG et VGO

Cette fiche définit les violences basées sur le genre et les violences gynéco-ostétricales. Elle introduit le lien entre les normes et rôles de genre et ces violences.



Fiche 6 : Masculinités

Cette fiche introduit les notions liées aux masculinités et leurs impacts sur la santé des hommes et des femmes.



Fiche 7 : Obstacles liés au Genre - Exemple

Cette fiche présente des exemples concrets d'obstacles liés au genre dans les comportements en santé. Elle est utile pour renforcer votre compréhension du lien entre "genre" et "santé" et peut être utilisée pour muscler un plaidoyer.



Fiche 8 : Instruments juridiques

Cette fiche présente les instruments juridiques internationaux principaux encadrant l'égalité des genres.



Fiche 9 : Enjeux de genre et santé des minorités LGBTIQ+

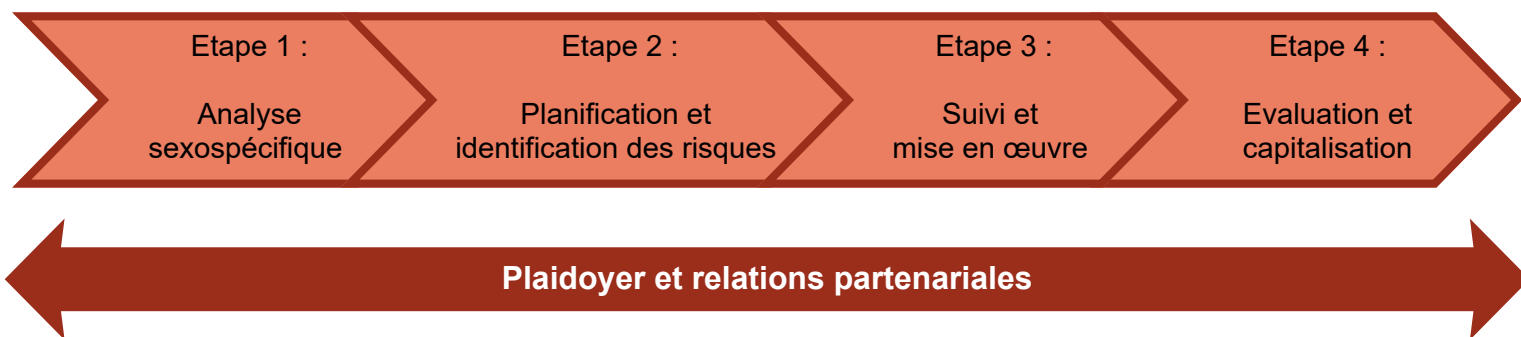
Cette fiche introduit les enjeux principaux vécus par les personnes LGBTIQ+ dans les systèmes de santé.

L'outil de suivi Excel pour l'intégration opérationnelle du genre

L'outil de suivi pour l'intégration opérationnelle du genre permet aux membres du personnel de Santé Sud d'intégrer l'approche genre à chaque étape de leurs projets.

Cet outil, disponible en format Excel, complète la stratégie de l'organisation pour inclure l'égalité des genres dans ses initiatives.

Il propose une série de questions réflexives pour chacune des principales étapes du projet, présentées ci-dessous.



La formation initiale pour l'égalité des genres dans les projets de Santé Sud

Une formation initiale sur l'égalité des genres dans les projets de Santé Sud est disponible en deux versions, à adapter en fonction des besoins des équipes :

- Une version "3 jours" permettant d'aborder les bases de l'égalité des genres dans les projets de développement en santé
- Une version "5 jours", plus approfondie, qui permet de traiter l'ensemble du cycle de vie d'un projet incluant le genre

Les différentes directions sont en charge d'assurer la tenue de cette formation pour l'ensemble de leurs équipes.

Format sur 3 jours	Format sur 5 jours
<p>Jour 1 : Introduire les enjeux de genre, de santé et de violences basées sur le genre</p> <p>Jour 2 : Réaliser l'analyse sexo-spécifique d'un projet incluant le genre</p> <p>Jour 3 : La conception, la planification et le suivi d'un projet incluant le genre</p> <p>Inclus :</p> <ul style="list-style-type: none"> 1 Scénario pédagogique 1 Guide d'animation 1 Cahier de la personne apprenante 1 Clé USB avec l'ensemble des supports numériques 3 PowerPoints d'animation 	<p>Jour 1 : Introduire les enjeux de genre, de santé et de violences basées sur le genre</p> <p>Jour 2 : Réaliser l'analyse sexo-spécifique d'un projet incluant le genre</p> <p>Jour 3 : La conception, la planification et le suivi d'un projet incluant le genre</p> <p>Jour 4 : Capitalisation, communication et plaidoyer en faveur du genre</p> <p>Jour 5 : Application des apprentissages aux projets en cours</p> <p>Inclus :</p> <ul style="list-style-type: none"> 1 Scénario pédagogique 1 Guide d'animation 1 Cahier de la personne apprenante 1 Clé USB avec l'ensemble des supports numériques 5 PowerPoints d'animation



SANTÉSUD

GroupeSOS

Ce document est le fruit d'un travail collaboratif conduit avec l'ensemble des équipes terrain et siège de Santé Sud, accompagné par Alice Corniou, référente genre et violences basées sur le genre de Santé Sud, et Agathe Riallan, référente genre. Alice Corniou a également rédigé ce document.

Ce travail a été réalisé dans le cadre de la Convention Programmes Sentinelles, mise en œuvre grâce au financement de l'AFD.

Benjamin Soudier
Directeur Général
benjamin.soudier@santesud.org

Lucie Petiteau
Directrice des Opérations
lucie.petiteau@santesud.org

200 Bd National - Le Gyptis Bat N
13003 Marseille – France
Standard : +33 (0)4 91 95 63 45

Santé Sud LinkedIn



@santésudofficiel



www.santesud.org



Santé Sud Facebook



contact@santesud.org



En partenariat
avec



RÉPUBLIQUE
FRANÇAISE

*Liberté
Égalité
Fraternité*



AFD
AGENCE FRANÇAISE
DE DÉVELOPPEMENT